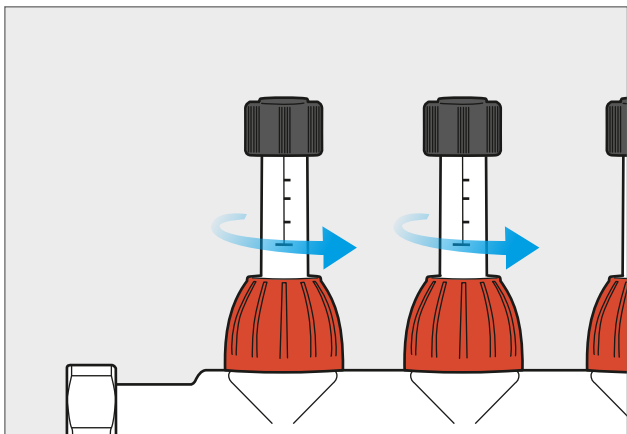
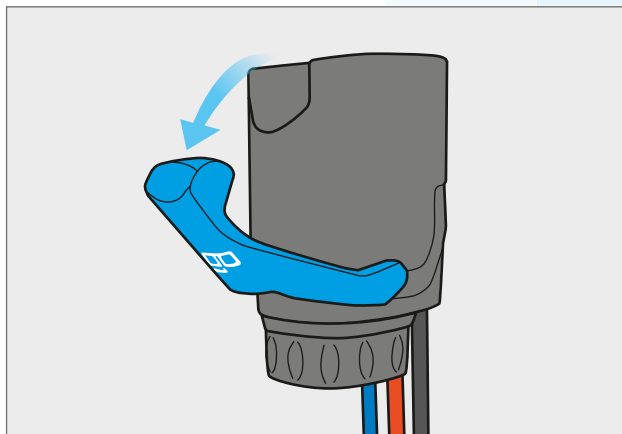


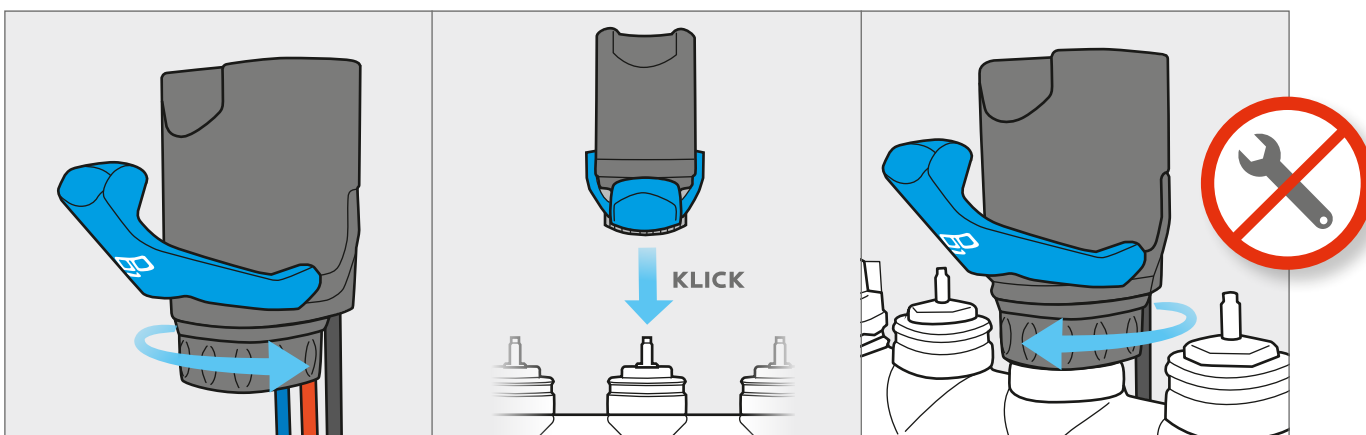
- 1** Die Vorlaufabsperrentile aller Heizkreise vollständig öffnen



- 2** Klapphebel öffnen



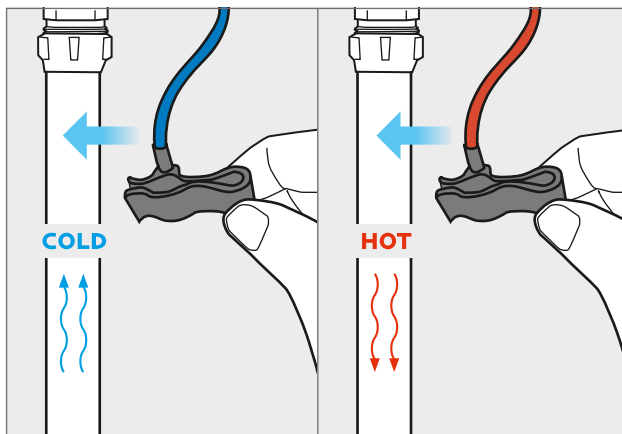
- 3** Regelantrieb montieren



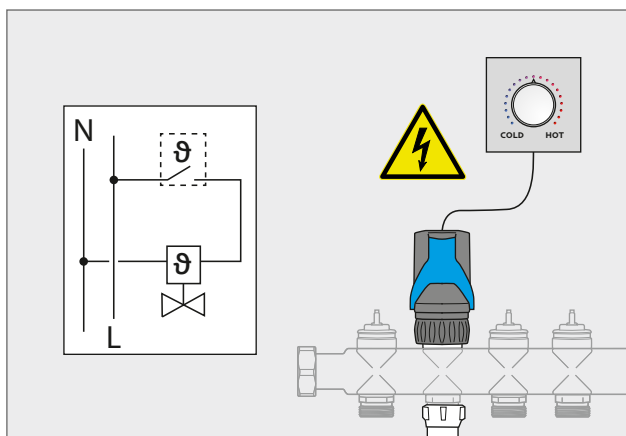
- 4** Klapphebel schliessen



- 5** Temperatursensor-Clips befestigen



## 6 Mit Raumtemperaturregler verbinden



**Achtung:** Das Gerät darf nur von einer Elektrofachkraft installiert werden. Bestehende Sicherheitsvorschriften sind zu beachten.

Betriebsspannung: 230 V AC, 50 Hz  
Einschaltstrom: 130 mA für max. 200 ms  
Leistungsaufnahme: 1,7 W  
Schutzklasse: II  
IP-Schutzklasse: 54  
Umgebungstemperatur: 0 – 50 °C  
Einbaulage: beliebig

LED Code	Information
Grün blinkend	Normaler Regelbetrieb
Blau blinkend	Initialisierung
Gelb blinkend	Nicht montierter Ego wird bestromt
Rot doppelt blinkend	Vorlauftemperatur > 60 °C
Rot blinkend	Störung / eingeschränkte Funktion

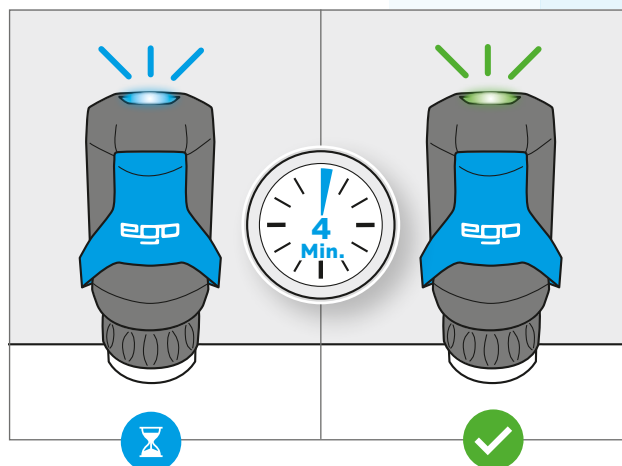
### Hersteller:

**STRAUB KG**  
Dr.-Troch-Straße 17  
99867 Gotha

[www.straub.de.com](http://www.straub.de.com)



## 7 Start



### Bestimmungsgemäße Verwendung

Intelligent autonomer elektrothermischer Regelantrieb 230 V NC für den adaptiven hydraulischen Abgleich der Heizkreise eines Heizkreisverteilers in Flächenheizungssystemen mit Einzelraumregelung. Stromlos geschlossen und mit Klappebel zum entlasteten Montieren bzw. zum stromlosen manuellen Öffnen des Thermostatventils. Mit integrierter Vorlauftemperaturbegrenzung.

Zur Montage an Heizkreisverteiltern mit Thermostatventileinsätzen mit STRAUB Schnellverschluss. Temperatursensoren geeignet für Flächenheizungsrohre aus Kunststoff, Metall oder Kombinationen daraus, mit Außendurchmessern von 12 bis 20 mm.

Hinweis: Für die Funktion des Ego ist ein Zweipunkt-Raumtemperaturregler erforderlich.



Dieses Produkt darf nicht über den Hausmüll entsorgt werden. Bitte nur in speziellen Einrichtungen für Elektronikschrott entsorgen.

### Weitere Details und Problemlösungs-Maßnahmen entnehmen Sie bitte dem Datenblatt:

[www.straub.de.com/downloads/ego\\_bedienungsanleitung\\_ssv.pdf](http://www.straub.de.com/downloads/ego_bedienungsanleitung_ssv.pdf)

